

## Tips en trucs in de samenwerking rond het Regionaal Risicoprofiel

Deze notitie beschrijft de **aandachtspunten in de samenwerking** met betrekking tot het regionaal risicoprofiel. Dit is één van de resultaten van het project Continuïteit van de Samenleving, een gezamenlijk project van het Veiligheidsberaad en het Ministerie van Veiligheid en Justitie, en is een aanvulling op de handreiking 'De veiligheidsregio bij dreigende verstoring of uitval van vitale voorzieningen'.

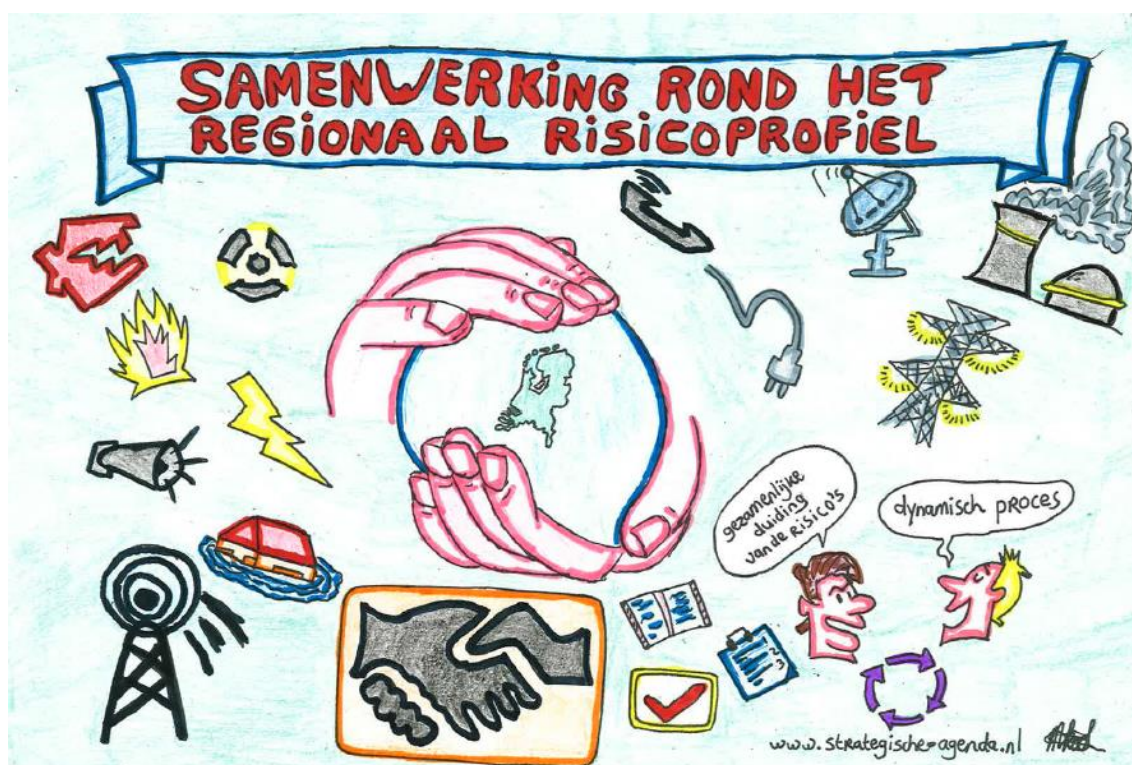


### Samenvatting

Het regionaal risicoprofiel is een inventarisatie en analyse van de in een veiligheidsregio aanwezige risico's, inclusief relevante risico's uit aangrenzende gebieden. Het regionaal risicoprofiel is bedoeld om inzicht in de aanwezige risico's te krijgen zodat daarop maatregelen kunnen worden getroffen. Het regionaal risicoprofiel geeft antwoord op de vragen: wat kan ons overkomen? Hoe erg is dat? Wat doen we er al aan? Wat kunnen we nog meer doen? Omdat het regionale risicoprofiel context-gebonden is, verschillen deze onderling van elkaar.

### Waarom is het belangrijk hierbij samen te werken?

Het gaat vooral om een impactanalyse op basis van de aanwezige risico's waarbij ook de domino-effecten (tussen verschillende sectoren) niet vergeten moeten worden. Alleen vanuit brede betrokkenheid van vitale partners én politie (in het kader van Atb) is het mogelijk meer zicht hierop te krijgen. Een gezamenlijke duiding van de risico's is daarbij heel belangrijk. Door samen de (voorzienbare en onzekere) risico's te identificeren en te bespreken, ontstaat bij iedereen een gelijk beeld van de mogelijke impact. Daarmee is een gesprek over het regionaal risicoprofiel een belangrijke eerste stap in de voorbereiding op crises. Ook biedt het een (gezamenlijke) basis voor de risicocommunicatie en crisiscommunicatie.



## Rollen, taken en verantwoordelijkheden

### Rol veiligheidsregio:

- Nodigt regionaal opererende vitale partners uit voor jaarlijkse gezamenlijke bespreking van de risico's in de regio (Wvr, art 15).
- Stelt een risicoprofiel op (conform gestelde eisen Wvr art15) en actualiseert deze indien nodig (minimaal 1x per 4 jaar) waarbij alle relevante vitale partners worden geïnformeerd (Wvr, art 46) en gevraagd hieraan een bijdrage te leveren.

### Rol IFV

- Onderhoudt en beheert de 'Handreiking regionaal risicoprofiel' (Wvr, art 68).
- Kan ten behoeve van regionale risicoprofielen en in opdracht van landelijk opererende vitale partners relevante kennis over risico's distribueren naar de juiste veiligheidsregio's (Wvr, art 69 of Wvr art 70).
- Ontsluit regionale risicoprofielen (Wvr, art 68).

### Rol vitale partner:

- Levert een bijdrage aan regionaal risicoprofiel: kenbaar maken informatie over risico's aan de veiligheidsregio (of IFV) en ook risico's op regiogrensoverschrijdende incidenten inzichtelijk maken (Wvr, art. 48)
- Vertaalt externe risico's uit risicoprofiel(en) naar risicoanalyse eigen continuïteit (sectorale wetgeving).

## Aandachtspunten vanuit continuïteit

1. Het opstellen van een Regionaal Risicoprofiel zou een dynamisch proces moeten zijn. Vanwege de snelle technologische ontwikkelingen, klimaatverandering en toenemende verwevenheid van (vitale) processen in onze maatschappij zullen we steeds vaker met elkaar de risico's moeten bespreken. Er zullen mogelijk ook steeds andere partijen moeten worden betrokken. Heb oog voor de onzekere risico's. Dat zijn onvoorziene crisissituaties waarbij we nu nog niet precies weten wat er gebeurt en met wie we in de toekomst moeten samenwerken.
2. Zie het opstellen van een Regionaal Risicoprofiel dan ook meer als een risicobeheersingsproces, dan als een resultaat of 'verplichte' planfiguur. Door gezamenlijk met elkaar een duiding te maken van het risico, ontstaat er een eerste gezamenlijk beeld waarop maatregelen kunnen worden getroffen in de preventie én in voorbereiding op de respons.
3. Neem ook belevingsaspecten mee bij de analyse. Onderzoek de risicoperceptie van burgers in het gebied. Betrek ook hen bij deze inventarisatie zodat je mogelijk direct aan bewustwording kunt werken.
4. Sluit aan bij het Nationaal Veiligheidsprofiel (NVP). Deze gaan uit van de volgende dreigingsthema's.



### Handige links

Handreiking Regionaal Risicoprofiel (2011)

- [Handreiking Regionaal Risicoprofiel](#)
- [Quick start Handreiking Regionaal Risicoprofiel](#)
- [Brochure Regionaal Risicoprofiel](#)

Visie Risicogerichtheid 2020 (2015)

[Visie Risicogerichtheid – Samen zorgen voor echte coproductie](#)

Artikel "Tool netwerk regionaal risicoprofiel" in [Magazine Nationale Veiligheid en Crisisbeheersing](#) 2016-2 pagina 23